



まめのき保育園 2階病児保育室 しおり



まめのき保育園

病児保育とは、病気の治療中又は回復期にあるお子様を、仕事などで看ることが難しい保護者の方に代わって一時的にお子様をお預かりする事業です。当園では看護師・保育士が常駐しており、隔離部屋も2室あります。室内の換気もしっかりと行い、子どもたちが快適に過ごせるような環境を心掛けています。

◎概要

施設名称	まめのき保育園 2階病児保育室	
施設所在地	〒060-0011 札幌市中央区北11条西20丁目1番6号	
電話番号	011-590-9025	
病児定員数	隔離室 2名 保育室 8名 計10名	

(※現在は隔離室含め最大5名とし、病名などの時々々の状況を踏まえて2~5名で変動させていただいております。)
(同病名の場合は同室でのお預かりとさせていただきます。)

対象年齢	6ヶ月～小学6年生まで
開園時間	9:00～18:00 (8:00～9:00早朝保育あり) 週5日開園(月曜日～金曜日)
休園日	土曜日、日曜日、祝日、年末年始

※早朝保育は受け入れ態勢が整う場合のみ受け付けます。必ず前日までに予約をしてください。(LINEでの予約は20:30まで)

※延長保育は行っておりません。必ず18:00までにお迎えをお願いいたします。

◎保育・看護方針

病状や年齢に応じて一人一人の子どもが主体的に遊びながら、伸びやかに楽しい一日を過ごすことができる。





◎利用料金

1日目	2日目	3日目	4日目	5日目
3000円	0円	0円	0円	0円

(4時間未満利用の場合は1日目1500円、2日目1500円、3日目より0円となります。)

※給食を希望される方は別途300円がかかります。

※アレルギーのあるお子様、給食を希望されない方はお弁当の持参をお願いいたします。

※早朝保育は別途30分250円がかかります。(8:00～ 500円、8:30～ 250円)

※土日祝を挟んでも連日利用の扱いとなりますが、利用初日より1週間が経過すると再度1日目の料金となります。

※1階の月極保育をご利用の方は、利用料金はかかりません。

◎ご利用の仕方

登録制となっておりますので、事前に登録をしていただき、ご利用時に都度予約をしていただきます。

<登録の仕方>

○ホームページより登録書類をダウンロードして記載後、郵送又は記載書類を写真に撮りLINEで送信する。

※LINEで送信していただいた登録書類の原本は、初めて利用する日に必ずお持ちください。



LINE QRコード



LINEにご登録いただくと…

- ・ご利用の予約をすることができます。
- ・ご利用日は日中のお子さまの様子と写真をお送りいたします。



<ご予約の仕方>



子どもの病気発症

受診前に仮予約を行うこともできます。
(LINE又は電話にてご連絡ください)

★ かかりつけ医受診 ★

登園前には必ず医療機関を受診して頂きます。お預かり可能な病気であった場合、医師に連絡票を記載してもらってください。
(当園所定のものを持参してください。利用書類は当園ホームページよりダウンロード可能です。)

- ※利用時にはできるだけ新型コロナウイルスの抗原検査等を受けてください。
(医師の判断により検査が受けられない場合はその旨を予約時にお伝えください。)
(感染症の検査を受けた場合は検査結果を連絡票の「経過」の欄に必ず記載してください)
- ※下痢、嘔吐の症状がある場合は医療機関で必ずノロウイルス、ロタウイルスの検査を受けてください。

★ 予約 ★

LINEまたは電話をしていただき、ご利用(仮予約してる場合はご利用又はキャンセル)の旨をお伝えください。ご利用の場合、抗原検査等の結果、病名、症状、利用予定時間、給食希望の有無を確認致します。

※予約は前日までにLINE又は電話にてご連絡ください。

受付時間はLINEは24時間(但し返信は7:30~20:30でそれ以降は翌日の返信となります)、電話は平日7:30~18:00の間です。

※当日予約の場合は、空きがある場合に受け付け致します。

定員を上回った場合は、受け入れが出来ませんので、ご了承下さい。

※キャンセルの場合は、当日の7:30までにLINEでご連絡ください。



<当日>

★ 入室 ★

朝9時(8時)から登園可能です。その際、連絡票、利用申込書、与薬依頼書(お薬がある場合)、持ち物チェックリストを記載し、お持ちください。当日の持ち物は持ち物チェックリストを参照してください。

※市販薬は与薬することが出来ません。

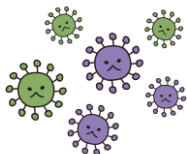
※持ち物にはすべて記名をお願いいたします。



◎お預かり可能な病気の受け入れ範囲

<受け入れ可能な病気>

- ・急性上気道炎
- ・気管支炎
- ・肺炎
- ・喘息、喘息を伴う気管支炎
- ・骨折や火傷などの外傷性疾患
- ・手足口病
- ・百日咳
- ・ヘルパンギーナ
- ・溶連菌感染症
- ・RSウイルス感染症
- ・流行性耳下腺炎(おたふく風邪)
- ・アデノウイルス感染症
- ・インフルエンザ
- ・ヒトメタニューモウイルス感染症
- ・伝染性紅斑(リンゴ病)
- ・伝染性膿痂疹(とびひ)
- ・突発性発疹
- ・中耳炎



<受け入れできない病気・症状>

- ・流行性嘔吐、感染性下痢症(ノロウイルス、ロタウイルス等)
- ・麻疹
- ・風疹
- ・結核
- ・水痘、带状疱疹
- ・39.0℃以上の高熱
- ・意識混濁
- ・喘息の重篤な発作
- ・けいれん後48時間以上経過していない場合
- ・1歳の誕生日がすぎてBCG、MR(麻疹・風疹ワクチン)、水痘ワクチン未接種の場合
- ・重篤なアレルギーの既往がある
- ・経口摂取が全くできない場合
- ・嘔吐、下痢の症状が継続していて著しい脱水症状がある場合
- ・新型コロナウイルス感染症



※判断に迷う場合は、お問い合わせください。